

DÍLČÍ ŘEZY STŘECHY - STÁVAJÍCÍ STAV / DEMOLICE

SKLADBY:

- S1**

  - SOUVRSTVÍ ASFALTOVÝCH PÁSŮ (BOURANÁ KONSTRUKCE)
  - DŘEVĚNÉ PRKĚNNÉ BEDNĚNÍ (BOURANÁ KONSTRUKCE)
  - STÁVAJÍCÍ OCELOVÉ VAZNÍKY + VZDUCHOVÁ MEZERA
  - TEPELNÁ IZOLACE
  - POLYETYLENOVÁ FOLIE
  - SADROKARTONOVÝ POHLED
  - KAZETOVÝ POHLED

**S2**

  - SOUVRSTVÍ ASFALTOVÝCH PÁSŮ (BOURANÁ KONSTRUKCE)
  - TEPELNÁ IZOLACE EPS (BOURANÁ KONSTRUKCE)
  - ASFALTOVÁ LEPEKNA (BOURANÁ KONSTRUKCE)
  - SPADOVÁ VRSTVA LEHCENÝ BETON (BOURANÁ KONSTRUKCE)
  - A 400H (BOURANÁ KONSTRUKCE)
  - TEPELNÁ IZOLACE (POLSID) (BOURANÁ KONSTRUKCE)
  - ŽB DESKA
  - OMÍTKA NA KER. PLETIVO
- S3**

  - SOUVRSTVÍ ASFALTOVÝCH PÁSŮ
  - VYROVNAVACÍ POTĚR
  - ŽB STROPNÍ DESKA
  - VZDUCHOVÁ MEZERA
  - TEPELNÁ IZOLACE Z MINERÁLNÍCH VLÁKEN
  - PARIOTĚSNÁ FOLIE
  - SDK POHLED

**S4**

  - FALCOVANÝ PLECH (BOURANÁ KONSTRUKCE)
  - BETONOVÁ MAZANINA
  - OMÍTKA
  - MALBA
- tl. 12 mm

tl. 22 mm

tl. 160 mm

tl. 12 mm

tl. 120 mm

tl. 5 mm

tl. 30-310 mm

tl. 160 mm

tl. 150 mm

tl. 15 mm

LEGENDA MATERIÁLŮ:

- ŽELEZOBETON
- ZDĚNÁ KONSTRUKCE
- TEPELNÁ IZOLACE viz. SKLADBY
- EXTRUDOVANÝ POLYSTYREN
- BOURANÉ KONSTRUKCE
- STÁVAJÍCÍ KONSTRUKCE

LEGENDA:

- BOURANÉ KONSTRUKCE
- STÁVAJÍCÍ KONSTRUKCE
- KLEMPÍŘSKÉ PRVKY
- OSTATNÍ PRVKY- SVĚTLÍK, ODVĚTRÁNÍ, STŘEŠNÍ VPÚST
- DVĚŘE

POZNÁMKA OBEZNÁ:

VZHLÉDEM K CELKOVÉMU STAVU OBJEKTU, NEPRAVÝCH ÚHLŮ JEDNOTLIVÝCH MÍSTNOSTÍ, ODKLON OD SVISLICE, Z ČÁSTI OPADANÝCH OMÍTEK, NĚKTERÝCH NEPŘÍSTUPNÝCH MÍST ap. MUŽE DOCHÁZET K JEDNOTLIVÝM ODCHYLKÁM OPROTI ZAMĚŘENÉMU STÁVAJÍCÍMU STAVU. V JEDNOTLIVÝCH MÍSTNOSTECH MUŽE TATO ODCHYLKA BYT + - 100 mm. U SCHODIŠTĚ + - 200 mm. KAMINOVÁ TĚLESA + - 200 mm. DÉLKA A VÝŠKA JEDNOTLIVÝCH STUPŇŮ SE LIŠÍ - V PD PŘÍZPUSOBNÝ DLE NÁVAZNOSTI NA OSTATNÍ KONSTRUKCE. VIZ JEDNOTLIVÁ PODLAŽÍ.

• VNITŘNÍ PROSTORY NEBYLY ZAMĚŘENY, MÍSTNOSTI DLE POSKYTNUTÉ A DOCHOVANÉ DOKUMENTACE

• ZHOTOVITEL OVĚŘÍ SOUDRŽNOST JEDNOTLIVÝCH POVRCHŮ PO ODSTRANĚNÍ VRSTEV KRYTINY.

• PŘI REALIZACI JEDNOTLIVÝCH ČÁSTÍ DÍLA JE POTŘEBA POUŽÍVAT KOMPLETNÍ PROJEKTOVOU DOKUMENTACI VČETNĚ VŠECH ČÁSTÍ.

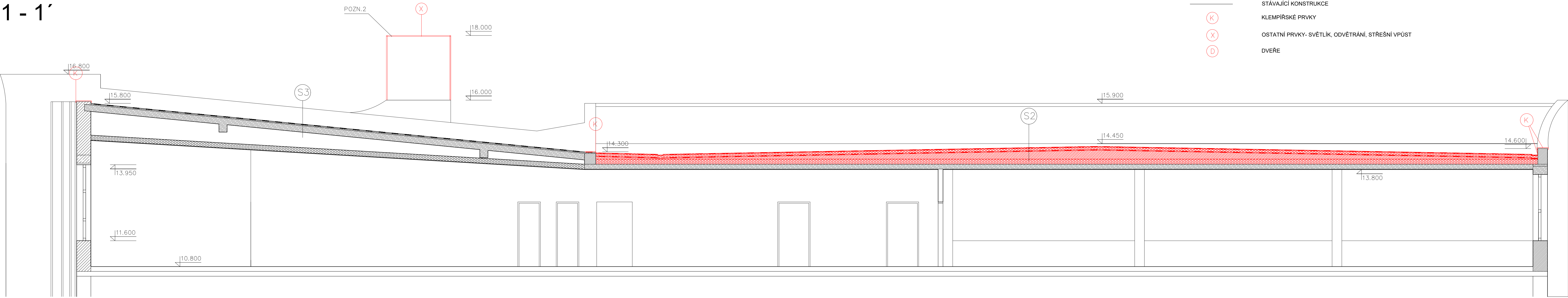
• ZA PŘÍPADNÉ ZMĚNY OPROTI SCHVÁLENÉ PROJEKTOVÉ DOKUMENTACI, KTERÉ NEBUDOU POTVRZENY/SCHVÁLENY GENERÁLNÍM PROJEKTNÍM STAVBY, NENESE GENERÁLNÍ PROJEKTANT ŽÁDNOU ZODPOVĚDNOST

POZN. - ODKAZY:

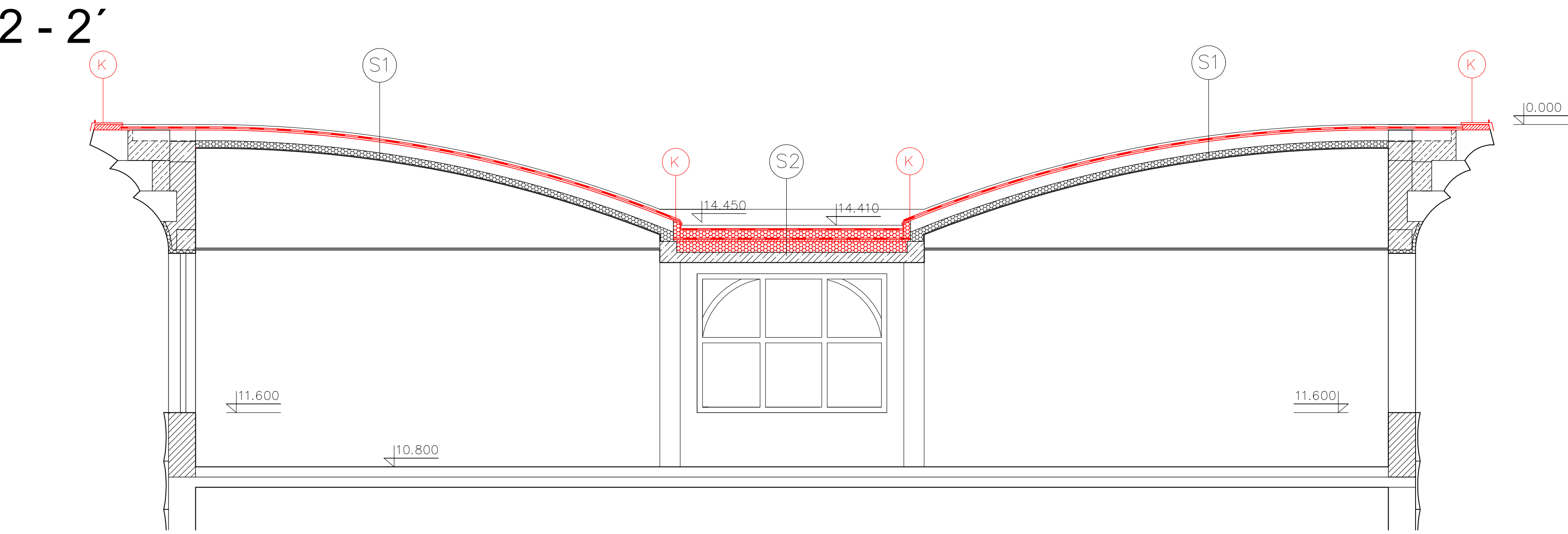
POZN. 1 - BOURÁNÍ NÁDEŽDÁVKY ATIKY VIZ. ŘEZ 5-5'

POZN.2 - BUDE ODSTRANĚN PROSKLENÝ SVĚTLÍK VČETNĚ VŠECH MONTÁŽNÍCH PRVKŮ A OPLECHOVÁNÍ

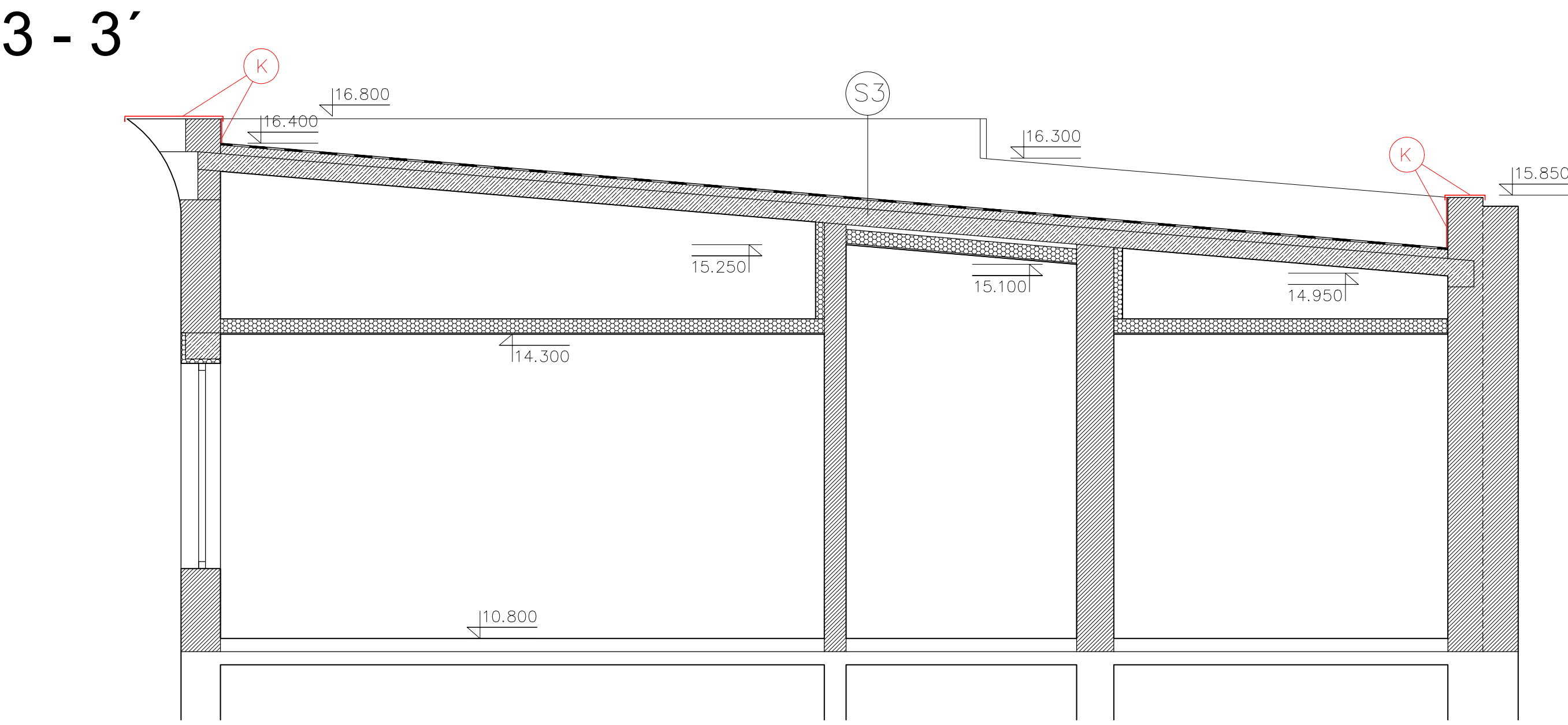
1 - 1'



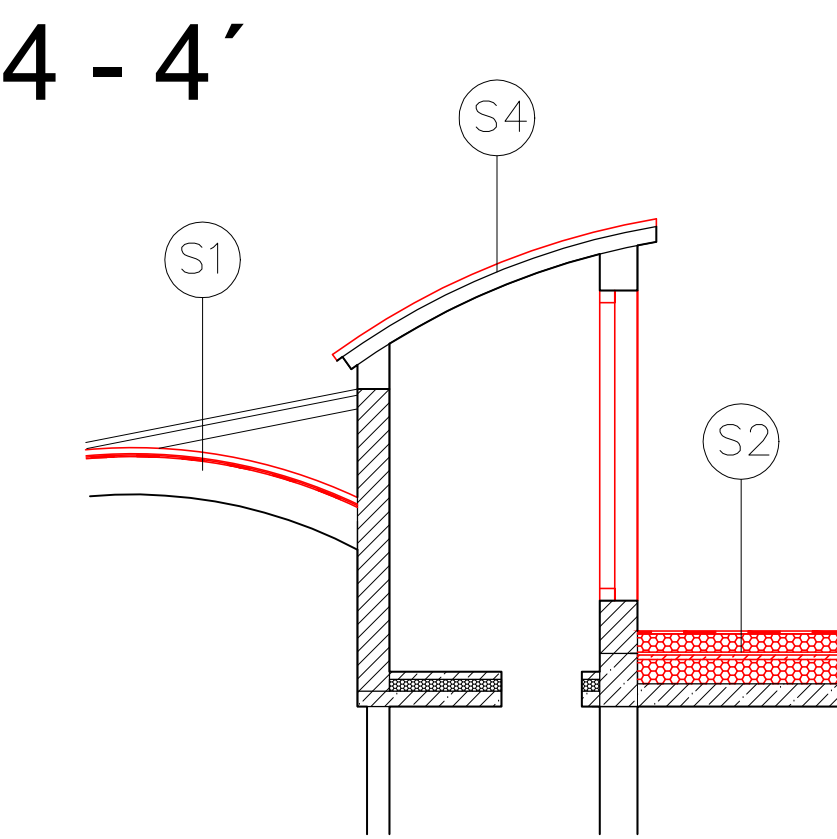
2 - 2'



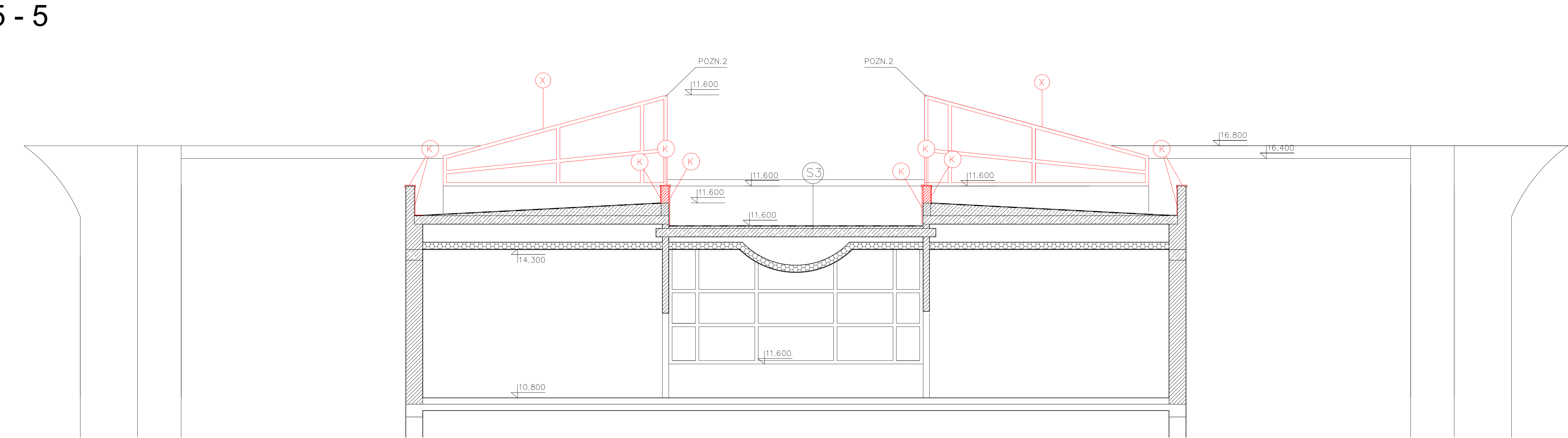
3 - 3'



4 - 4'



5 - 5



název a místo stavby:		
"Rekonstrukce střešního pláště budovy školy a spojovací chodby do tělocvičny školy OA a SZŠ Blansko"		
K.ú. Blansko parc. č. 4677		
investor:		
Obchodní akademie a Střední zdravotnická škola Blansko, příspěvková organizace		
Nad Čertovkou 2272 / 18, 678 01 Blansko zastoupená Ing. Petrem Boudou		
klient:		
D.1.1 Architektonicko stavební řešení		
zodpovědný projektant:		
Petr Mareček, ČKAIT 1103789		
vypracoval:		
Petr Mareček, Ing. Richard Vala		
stupeň dokumentace:		
DPS		
výkres:		
ŘEZY - STÁVAJÍCÍ STAV / DEMOLICE		
měřítko:	datum:	formát:
1:50	ÚNOR 2020	A0
číslo výkresu:		
D.1.1.02		